

Die elektrische und manuelle Pergola Tropea von DreamGarden, bietet unvergesslichen Komfort und Flexibilität für Ihren Garten.

Das stilvolle Design ist vollständig wetterfest und mit jedem Garten perfekt kombinierbar.

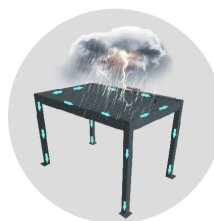
Durch die drehbaren Lamellen kann die Sonneneinstrahlung optimal nach ihrem Geschmack reguliert werden.

Das Abführen von Regenwasser erfolgt über integrierte Rinnen im Inneren der Pfosten und wird so von der darunter liegenden Fläche ferngehalten.

Kombinieren Sie Ihre Pergola mit Glasschiebewänden, Senkrechtmarkisen, Lamellenwänden und LED-Beleuchtungen aus unserem Sortiment und erleben Sie Ihren Garten in voller Pracht aufblühen.



Tropea	Breite/Tiefe
Technische Daten	3 x 3 m
Farben	weiß (RAL 9016) / anthrazit (RAL 7043)
Material	Aluminium
Oberfläche	Pulverbeschichtet
Drehbare Lamellen	Ja
Antrieb	Elektrisch/Manuell
Funksteuerung	Ja
LED-Leiste Lamelle	Ja
Wetterschutz	UV-beständig, Witterungsbeständig
Schneelast	120 kg/m ²
Maße Pergola (LxBxH)	3010 x 3010 x 2500 mm
Maße Lamelle	140x35 mm, Stärke: 1,2mm
Maße Träger	130x90 mm, Stärke: 1,5 mm
Maße Pfosten	100x100 mm, Stärke: 1,8 mm
Pfosten	4 Stück
Pfostenfuß	170x170x8 mm
Gewicht	168 kg
Preis Elektrisch	3.490,00 €
Preis Manuell	2.990,00 €



Wasserdicht



Windbeständig



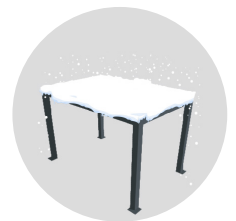
UV-schutz



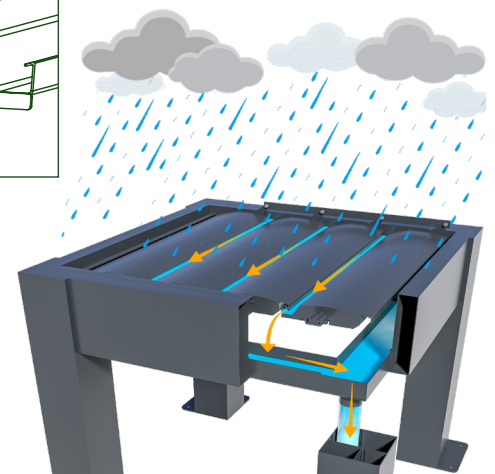
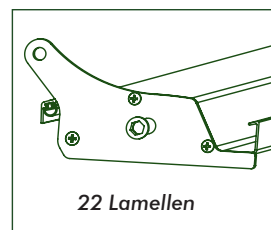
Wärmeableitung



Verstellbar



Kälteresistent



MARKISEN & LAMELLENWÄNDE



Senkrechtmarkise

3 m Seite	elektrisch	569,00 €
	manuell	459,00 €



Festwand

3 m Seite (4 Stück) 1.799,00 €



Faltwand

3 m Seite (4 Stück) 1.799,00 €



Schiebewand (2. Stück je. 1 m)

3 m Seite 1.299,00 €

Schiebetür-System besteht jeweils aus 2 Elementen (Längeres System hat in Folge eine längere Ober- und Unterschiene)



Glasschiebewand

Farbe / Größe	Klar	Matt	Grau
3-türig	770,00 €	1.090,00 €	1.090,00 €



SPEZIFIKATIONEN

Dieses Produkt entspricht allen Anforderungen nach der Norm DIN EN 13659: 2015. Gemessene Werte beziehen sich auf die Ausführung 3x3m. Test Report von Intertek vom 21 März 2023. Report Nr.: 230308030GZU-002

Korrosion: Korrosionsprüfung erfolgte gemäß DIN EN 1670. Testergebnis Klasse 4, sehr hohe Beständigkeit. Einsatzbedingungen: Außenbereiche mit sehr harten Bedingungen.

Schneelast: Die Schneelastberechnungen erfolgen nach DIN EN 12833 und führen zu folgenden

Ergebnissen. Erforderliche Anforderungen $P_n=100\text{kg/m}^2$. Gemessene Werte bei der Ausführung 3x3 Ps= 150kg/m². Funktion des Testprodukts wurde durch die Belastungen nicht beeinträchtigt.

Windbeständigkeit: Die Prüfung der Windlastbeständigkeit erfolgt mit Übereinstimmung der Spezifikationen DIN EN 1932. Erreichte Windwiderstandsklasse nach DIN EN 13561, entspricht der Windklasse 6 (94,5 km/h) was der Windstärke auf Beaufortskala Bft 10 (schwerer Sturm) entspricht. Staudruck 400N/m².

INFORMATIONEN SELBSTABHOLER

Die Ware wird wie folgt verpackt übergeben: Elektrisch

Paketinhalt: Rahmenträger

1x Paket L=3080/B=320/H=210 mm, Gewicht 32,00kg.

Paketinhalt: Lamellen

1x Paket L=3020/B=330/H=260 mm, Gewicht 42,20kg.

Paketinhalt: Lamellen

1x Paket L=3020/B=330/H=290 mm, Gewicht 49,80kg.

Paketinhalt: Pfosten

1x Paket L=2720/B=250/H=240 mm, Gewicht 36,70kg.

Insgesamt 4 Pakete. Gesamtgewicht 160,70 kg und 0,918 cbm.

Die Ware wird wie folgt verpackt übergeben: Manuell

Paketinhalt: Rahmenträger

1x Paket L=3080/B=320/H=210 mm, Gewicht 32,00kg.

Paketinhalt: Lamellen

1x Paket L=3020/B=330/H=260 mm, Gewicht 42,20kg.

Paketinhalt: Lamellen

1x Paket L=3020/B=330/H=290 mm, Gewicht 49,80kg.

Paketinhalt: Pfosten

1x Paket L=2720/B=250/H=240 mm, Gewicht 36,70kg.

Insgesamt 4 Pakete. Gesamtgewicht 160,70 kg und 0,918 cbm